



Penal-Ware® 1650 Series Lavabo rectangular de 20" (508 mm)



1650-1-BP-04-LOB



1650-1-BP-04

El equipo puede mostrar algunas opciones disponibles

Por favor, visite www.acorneng.com para las especificaciones más actualizadas.

Lavabo rectangular de 20" (508 mm)

El equipo está diseñado para ser instalado en una pared terminada y recibir mantenimiento desde un espacio para tuberías detrás de la pared (chase). Se recomienda una manga de pared o plantilla metálica opcionales en todas las instalaciones que requieran aperturas en la pared.

El gabinete está fabricado de acero inoxidable tipo 304 de calibre 14, con soldaduras invisibles y un acabado satinado. El interior del gabinete amortigua el sonido gracias a su material resistente al fuego. No tiene huecos ni grietas accesibles donde se pueda esconder contrabando.

El tazón rectangular del lavabo mide 14-1/2" (367 mm) x 9-1/2" (241 mm) x 5" (127 mm) de profundidad. Se ofrece un tazón ovalado opcional disponible de 14-3/4" (375 mm) x 9-1/2" (241 mm) x 5" (127 mm) de profundidad. Drenaje acodado estándar con un diámetro exterior de 1-1/2" (38 mm) y extremo recto que se expande un mínimo de 3" (76 mm) desde la parte posterior del equipo.

La válvula opcional es una válvula neumática Air-Control operada por un botón pulsador que usa el aire atmosférico. El botón pulsador es resistente al vandalismo y requiere menos de 5 libras (2.27 kg) de peso para activar la válvula. La válvula es de tipo dosificador, que actúa de manera directa y está disponible como opción con capacidad dosificadora que no se mantiene abierta. El tiempo de dosificación de la válvula se puede establecer entre 5 y 60 segundos. La válvula incluye un control de caudal de 0.5 GPM (1.9 LPM) y puede estar ubicada hasta 10 pies (3.04 m) del botón pulsador. La válvula y la boquilla cumplen con los requisitos sin plomo de NSF61, sección 9, 1997 y CHSC 116875.

Los artículos que se proporcionan de manera regular incluyen drenaje rápido, una jabonera incorporada con drenaje y las piezas de montaje para paredes de espesor de hasta 8" (203 mm).

ESPECIFICACIONES DE GUÍA

Suministro e instalación del Lavabo rectangular de 20" (508 mm) de Acorn Penal-Ware (especifique el número de modelo y opciones). El equipo debe estar fabricado de acero inoxidable tipo 304 calibre 14. La construcción debe ser de soldaduras invisibles y las superficies expuestas deben tener un acabado satinado. La cubierta debe incluir una jabonera que permita la circulación del aire y con drenaje. Suministro de válvula neumática de botón pulsador Air-Control. La válvula y la boquilla cumplen con los requisitos sin plomo de NSF61, sección 9, 1997 y CHSC 116875. El fondo del gabinete debe ser cerrado y no tener huecos o uniones que puedan servir para guardar contrabando. El interior del armario amortigua el sonido gracias a su material resistente al fuego. El equipo debe tolerar un peso de hasta 5,000 libras (2,267.96 kg) sin sufrir daños permanentes. El equipo debe estar equipado con los elementos de fijación adecuados para la instalación.



Penal-Ware® 1650: Lavabo rectangular de 20" (508 mm)

ESPESOR Y TIPO DE PARED (Se deben especificar)

Espesor: _____ Tipo: Concreto Bloque Acero

MODELO Y SELECCIÓN DE OPCIONES:

NÚMERO DE MODELO BASE

1650 Lavabo rectangular de 20" (508 mm)

MONTAJE DEL EQUIPO Y SALIDA (Se debe especificar)

-1 Suspellido, salida a pared

SELECCIÓN DE BOQUILLA (Se debe especificar)

- BC Boquilla, Código
- BP Boquilla, penitenciaria
- BPH Boquilla hemisférica penitenciaria
- LF Llenador de lavabo

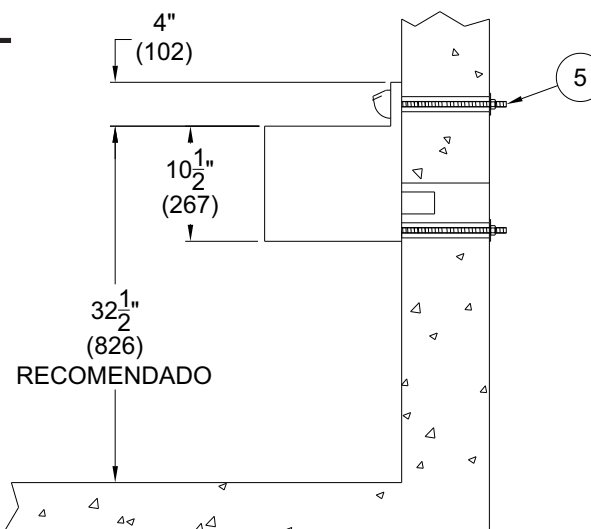
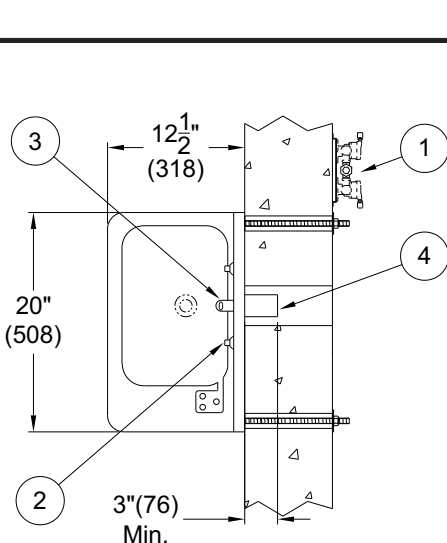
SELECCIÓN DE VÁLVULAS (Se debe especificar)

- 03 Air-Control, una temperatura, no dosificadora
- 03-M Air-Control, una temperatura, dosificadora
- 04 Air-Control, C y F, no dosificadora
- 04-M Air-Control, F y C, dosificadora
- 9 Perforado para la válvula por terceros (Especificar perforaciones)
- EVS1 Sistema de válvula electrónica - Una temperatura
- EVSP1 Sistema de válvula electrónica con botón pulsador Piezo
- EVS2 Sistema de válvula electrónica - Agua caliente y fría
- EVSP2 Sistema de válvula electrónica con botones pulsadores Piezo
- MA Válvula múltiple 2 3 4
- MH Dosificadora, lado caliente unicamente
- MVC1 Time-Trol - Una temperatura
- MVC1-BAT Time-Trol - Una temperatura Funciona con batería (No incluye baterías)
- MVC2 Time-Trol - Agua caliente y fría
- MVC2-BAT Time-Trol - Agua caliente y fría Funciona con batería (No incluye baterías)
- PPZ1 Botón pulsador piezoeléctrico programable - Una temperatura
- PPZ2 Botón pulsador piezoeléctrico programable - Agua caliente y fría

OPCIONES DEL PRODUCTO (Se deben especificar)

- BRS Válvula con cuerpo de latón
- CI Interrupción de ciclo para válvulas Time-Trol
- EG Enviro-Glaze, especificar color: _____
- FMT Moldura de montaje en el equipo
- IS Repisa incorporada
- LOB Tazón ovalado para lavabo
- LW1 Extensión a través de pared con trampa P para lavamanos
- LWE Extensión de drenaje para lavamanos (Estándar de 3" (76 mm))
- _____ Especificar la longitud adicional al equipo: _____
- MT Plantilla metálica (Solo se requiere 1 por proyecto)
- OF Rebosadero de lavabo
- PBH Botón pulsador hemisférico
- PBP Botón accionador activado con varilla de empuje
- PH Portarrollos incorporado Izquierda Derecha
- PT Trampa P para drenaje
- SW Camisa de pared
- TB Portacepillos Izquierda Derecha
- TF Transformador (para hasta 12 solenoides)
- TG Armario de calibre 12
- TH Toallero Sencillo Doble Izquierda Derecha
- VAC Sistema Acorn-Vac
- VG3 Rejilla de ventilación de 8-3/4" (222 mm) x 8-3/4" (222 mm) Izquierda Derecha
- VG4 Rejilla de ventilación de 8-3/4" (222 mm) x 17" (432 mm) (Solo en la parte inferior)

Por favor, visítenos para obtener las especificaciones más actualizadas. www.acorneng.com



1650-1-BP-04

NOTAS:

1. -04 Ensamble de Válvula Air-Control.
2. Botones pulsadores de la válvula del lavabo.
3. Boquilla del lavabo.
4. Drenaje del lavabo.
5. Piezas de montaje en pared.

Importante: Las instrucciones de instalación y la instalación preliminar actuales son provistas con cada equipo. No realizar la instalación preliminar sin las dimensiones certificadas. Las dimensiones están sujetas a las tolerancias del fabricante de hacer cambios mayores o menores de 1/4" (6 mm) y pueden cambiar sin previo aviso. Acorn no asume ninguna responsabilidad por el uso de datos anulados o sustituidos. © Copyright 2009 Acorn Engineering Company.

<p style="text-align: center;">Resumen de la selección</p> <p>N.º de modelo y opción _____</p> <p>Cantidad _____</p>	<p style="text-align: center;">Aprobado para la fabricación</p> <p>Empresa _____ Título _____</p> <p>Firma _____ Fecha _____</p>
--	--