



Dura-Ware® 2158 Series

Mingitorio de Alta Eficiencia que cumple con ADA



2158-1

El equipo puede mostrar algunas opciones disponibles

Por favor, visite www.acorneng.com para las especificaciones más actualizadas.

Mingitorio de Alta Eficiencia que cumple con ADA

Los Mingitorios de Alta Eficiencia **Dura-Ware** están diseñados para combinar un aspecto atractivo y versatilidad y para ser montados en una pared terminada desde la parte frontal. Las unidades disponen de un interior contorneado para facilitar la limpieza. Los mingitorios montados con una altura desde el borde de 17" (432 mm) cumplen con los requisitos de accesibilidad de ANSI, ADA y UFAS. El cumplimiento está sujeto a la interpretación y los requisitos de las autoridades locales encargadas de los códigos.

El Tazón del equipo está fabricado de acero inoxidable tipo 304 de calibre 16 y la cubierta está fabricada de acero inoxidable tipo 304 de calibre 18, con las superficies exteriores pulidas hasta lograr un acabado satinado.

El Mingitorio es de tipo de alta eficiencia, que requiere una válvula de descarga de 1/8 GPF (0.47 litros por descarga) a 1/2 GPF (1.8 litros por descarga) provista con una conexión de entrada NPT de 3/4" (19 mm) y un colador de domo con una trampa P de diámetro externo de 1-1/2" (38 mm).

La Instalación es de montaje frontal y la parte inferior del equipo es abierta para facilitar el montaje directo en una pared reforzada desde el interior de la cubierta.

ESPECIFICACIONES DE GUÍA

Suministro del mingitorio de acero inoxidable Acorn Dura-Ware (especifique el número de modelo y opciones). El mingitorio, montado a 17" (432 mm) de altura del borde, cumple con los requisitos de accesibilidad de ANSI, ADA y UFAS. El interior debe tener una superficie contornada para facilitar la limpieza. El equipo debe estar fabricado de acero inoxidable tipo 304 de calibre 18 y el tazón de calibre 16, con las superficies expuestas pulidas hasta lograr un acabado satinado.

Dura-Ware® 2158: Mingitorio Dura-Ware que Cumple con los Requisitos ADA



NÚMERO DE MODELO Y SELECCIÓN DE OPCIONES

ESPESOR Y TIPO DE PARED

Espesor: _____ Tipo: Concreto Bloque Acero

NÚMERO DE MODELO BASE

-2158 Mingitorio Dura-Ware

SELECCIÓN DE SUMINISTRO (Se Debe Especificar)

-T Superior (Expuesto)
 -W Pared (Oculto)

MONTAJE DEL EQUIPO Y SALIDA DE DRENAJE (Se Deben Especificar)

-1 Suspendido, Salida a Pared

GPF DE LA VÁLVULA DE DESCARGA (Se Deben Especificar)

-0.125 GPF (0.47 LPF)
 -0.5 GPF (1.9 LPF)

OPCIONES DE LA VÁLVULA DE DESCARGA (Se Deben Especificar)

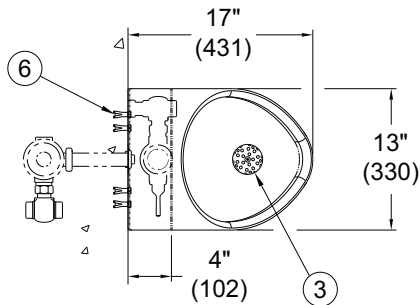
Consultar Acorn Dura-Ware Suplementario para las Cubiertas de Cajas y Paneles de Acceso.

-FV Válvula de Descarga, Mecánica (N/D para ADA)
 -FVBO Válvula de Descarga por Terceros
 -FVH Válvula de Descarga, Hidráulica (Oculta)
 -FVL Válvula de Descarga, Llave ADA (Oculta)

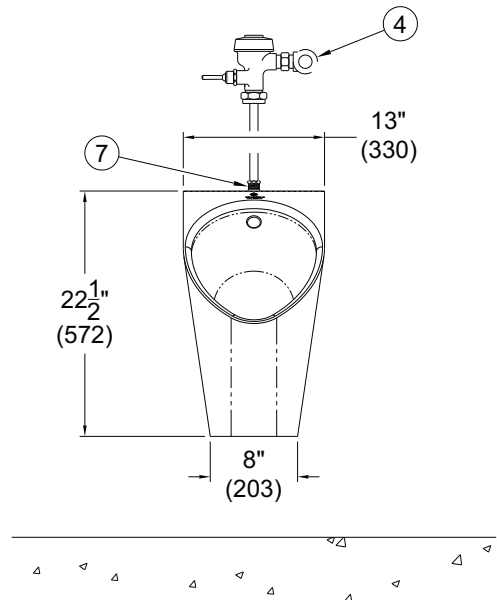
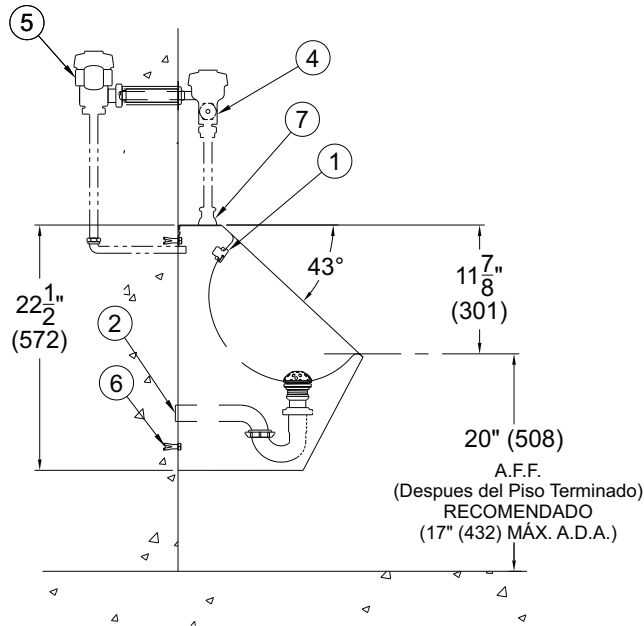
OPCIONES DEL PRODUCTO (Se Deben Especificar)

-EG Enviro-Glaze (interior y exterior):
 Color: _____
 -HP Acabado Altamente Pulido

Por favor, visite www.acorneng.com para las especificaciones más actualizadas.



1. Boquilla de Descarga
2. Conjunto de Trampa P con un Diámetro Exterior de 1-1/2" (38 mm)
3. Conjunto de Colador Desmontable
4. -T Suministro superior -FV Válvula de Descarga, Opcionales
5. -W Suministro de Pared -FV Válvula de Descarga, Opcionales
6. Anclaje para Montaje en Pared (Por Terceros).
7. Conexión de Entrada de Descarga 3/4" (19 mm) NPT



MODEL #2158-T/W-1

Importante: Las instrucciones de instalación y las medidas de instalación preliminar actual son provistas con cada equipo. No realizar la instalación preliminar sin las dimensiones certificadas. Las dimensiones están sujetas a la tolerancia del fabricante de más o menos 1/4" (6 mm) y pueden cambiar sin previo aviso. Acorn no asume ninguna responsabilidad por el uso de datos anulados o sustituidos. © Copyright 2009 Acorn Engineering Company

<p>Resumen de la Selección</p> <p>N.º de modelo y Opción _____</p> <p>Cantidad _____</p>	<p>Aprobado para la Fabricación</p> <p>Empresa _____ Título _____</p> <p>Firma _____ Fecha _____</p>
--	--