

Modelo Serie ET71

Válvula Termostática Mezcladora para Dispositivos de Emergencia, sin Plomo y con Derivación de Agua Fría



USOS:

La válvula atemperadora de emergencia Acorn de la Serie ET71 está certificada de conformidad con ASSE 1071, rev 2012, y está diseñada para alimentar agua tibia a sistemas de seguridad como lavabos para ojos, cara y regaderas, así como unidades combinadas. Es ajustada en fábrica a 85 °F (29 °C) para garantizar comodidad al ser usada en lavajos, pero también se puede ajustar a 95 °F (35 °C) para mayor comodidad al ser usada en duchas. La ET71 se ofrece en 4 modelos/tamaños para satisfacer todas sus necesidades de uso de acuerdo con los requisitos mínimos de desempeño de caudal y las máximas exigencias de caudal. Esta válvula puede ser usada para regular la temperatura de sistemas de alimentación con o sin recirculación.

CARACTERÍSTICAS:

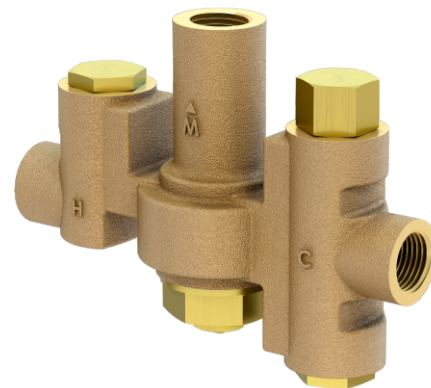
- Certificación IAPMO según la norma ASSE 1071 a los flujos mínimos que se muestran en la tabla de la derecha.
- ✦ Estructura de latón DZR certificada sin plomo con piezas internas resistentes a la corrosión y sin plomo.
- Válvulas de cierre de estilo cartucho incorporadas con filtros para prevenir el reflujo y evitar que los desechos entren a la válvula.
- La derivación interna de agua fría de uso opcional garantiza el flujo de agua fría en caso de pérdida de agua caliente.
- Los ajustes de temperatura se realizan usando una llave allen. Una contratuerca sobre el bonete impide el ajuste de temperatura sin autorización o accidental.
- El agente de parafina de calidad comercial proporciona un rendimiento repetible y confiable.
- La válvula de bola con cerradura Acorn -BVS opcional cumple con los requisitos ANSI Z358 y ASSE 1071 que estipulan que "si se instalan las válvulas de corte en la línea de alimentación para dar mantenimiento, se deben hacer provisiones para evitar el cierre sin autorización." Acorn elimina la necesidad de disponer de un armario cerrado u otros medios para prevenir el acceso sin autorización a las válvulas de corte que no se pueden cerrar y pueden resultar poco seguras".

✦ La superficie húmeda de estas válvulas en contacto con agua consumible contiene menos de 0.25 % de plomo por peso según la ley nacional sin plomo.

ESPECIFICACIONES DE GUÍA:

"La válvula de mezcla termostática de emergencia debe estar certificada por IAPMO, de conformidad con ASSE 1071 y CSA. La válvula debe tener una derivación interna de agua fría de uso opcional de al menos 60% del caudal normal. El cuerpo de la válvula debe ser de latón sin plomo con componentes internos resistentes a la corrosión. Las válvulas de retención y el filtro deben estar incorporados. El sensor será un agente de parafina avanzado con un rango de temperatura de 60° a 95° F (16° a 35° C) o 60° a 90° F (16° a 32° C) (†), ajustado en fábrica a 85° F (29° C) y el empleado de seguridad deberá poder ajustarlo. Una contratuerca impide cambios sin autorización o accidentales. Si el número de parte del fabricante muestra llaves al final de estas especificaciones, debe ser posible asegurarlas para evitar el cierre accidental o no autorizado, según las normas ANSI Z358 y ASSE 1071 y contar con una válvula de bola de diseño confiable. La válvula debe ser el Modelo ET71 de Acorn - (1, 2, 3 o 4) - (Opciones)".

ET71-1



Patente pendiente

ESPECIFICACIONES:

Especificaciones de la Válvula:

Presión Máxima de Operación: 125 psi (861 kPa)
 Temperatura Máxima de Alimentación de Agua Caliente: 180 °F (82 °C)
 Rango de Temperatura de Salida: 60 a 95 °F (15 a 35 °C)
 (ET71-4 Only) 60-90°F (15-32°C)
 Mínimo de Alimentación de Agua Caliente: 5 °F (3 °C)
 Por arriba del punto de ajuste

Flujo mínimo certificado*:

ET71-1 1.5 gpm (5.7 lpm)
 ET71-2 1 gpm (3.8 lpm)
 ET71-3 2 gpm (7.6 lpm)
 ET71-4 3 gpm (11.4 lpm)

FLUJOS GPM (LPM) @30 PSID*			
MODELO	ATEMPERADO	DERIVACIÓN CW	FALLA MÁXIMA CW
ET71-1	9.8 (37.1)	6.5 (24.5)	0.5 (1.9)
ET71-2	35.1 (133)	25 (94.6)	1 (3.8)
ET71-3	70.2 (256.7)	60 (227)	1 (3.8)
ET71-4	110 (416.4)	80 (302.8)	1 (3.8)

* De conformidad con ASSE 1071, según la certificación de IAPMO (†) Para ET71-4 solamente

Acorn Controls no asume ninguna responsabilidad por el uso de datos anulados o sustituidos. © Copyright Acorn Controls, City of Industry, CA, una división de Acorn Engineering Company, Miembro de Morris Group International. Por favor, visite www.acorneng.com para las especificaciones más actualizadas.

Hoja de datos # **Serie ET71**
 Revisado: 20/03/15 Página 1 de 3

Certificaciones:



ASSE 1071
 CSA B125.3



Est. 1954
ACORN ENGINEERING COMPANY
 Manufacturer of Engineered Products

Miembro de Morris Group International™

ACORN ENGINEERING COMPANY
 APARTADO POSTAL 3527
 City of Industry, CA
 91744, EE.UU.
 Teléfono 800-488-8999
 626-336-4561
 Fax 626-961-2200
www.acorneng.com

SELECCIÓN DE VÁLVULA:

- ET71-1 Cuerpo de Válvula de Latón con Conexiones Entrada y Salida NPT de 1/2"
- ET71-2 Cuerpo de Válvula de Latón con Conexión de Entrada NPT de 3/4" (19 mm) y NPT de 1" de Salida
- ET71-3 Cuerpo de Válvula de Latón con Conexión de Entrada NPT de 1" y NPT de 1-1/4" de Salida
- ET71-4 Cuerpo de Válvula de Latón con Conexión de Entrada NPT de 1-1/4" y NPT de 1-1/2" de Salida

ACCESORIOS:

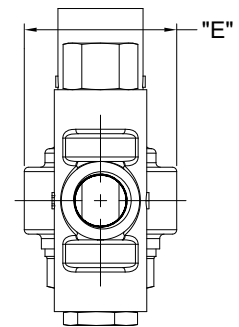
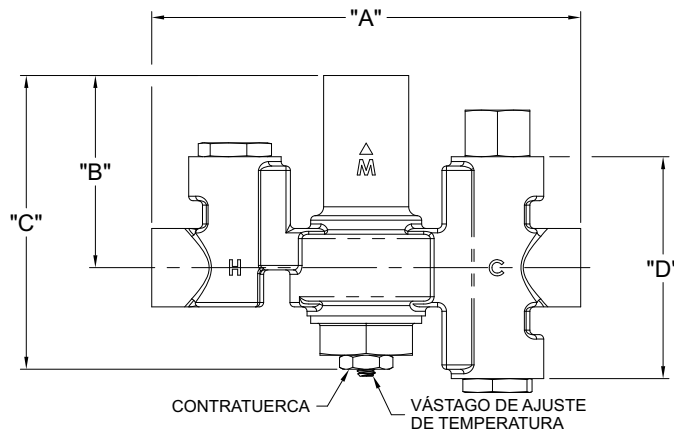
- BVS **Válvula de cierre de bola, las válvulas de bola que se pueden cerrar se envían sueltas
- OTG Termómetro de salida

**Las válvulas de bloqueo de bola Acorn opcionales son el método seguro y aceptable para cortar la alimentación para este producto, a menos que se instalen en un gabinete con cerradura u otros medios para prevenir el corte no autorizado de la alimentación.

DIMENSIONES TÉCNICAS:

	ALIMENTACIÓN	SALIDA	"A"	"B"	"C"	"D"	"E"
ET71-1	1/2" NPT	1/2" NPT	5-3/4" (146)	2-5/8" (67)	4" (102)	3" (76)	2" (50)
ET71-2	3/4" NPT	1" NPT	8-1/2" (216)	3 (78)	5-1/2" (141)	4-1/4" (107)	2" (50)
ET71-3	1" NPT	1-1/4" NPT	14" (356)	5-1/4" (132)	8-3/4" (222)	6-1/4" (160)	5-3/4" (145)
ET71-4	1-1/4" NPT	1-1/2" NPT	14" (356)	5-1/4" (132)	8-3/4" (222)	6-1/4" (160)	5-3/4" (145)

	CAÍDA DE PRESIÓN EN PSI (kPa)	CV	5	10	15	20	30	45	60
			(34)	(69)	(103)	(138)	(207)	(310)	(414)
ET71-1 12 GPM (45 LPM)	FLUJO GPM (LPM)	1.8	4 (15.1)	5.66 (21.4)	6.9 (26.1)	8 (30.2)	9.8 (37.1)	12 (45.4)	13.9 (52.6)
	ÚNICAMENTE DERIVACIÓN DE AGUA FRÍA							6.5 (24.5)	
ET71-2 43 GPM (163 LPM)	FLUJO GPM (LPM)	6.4	14.3 (54.1)	20.3 (76.8)	24.8 (93.9)	28.7 (108.6)	35.1 (132.9)	43 (162.8)	49.7 (188)
	ÚNICAMENTE DERIVACIÓN DE AGUA FRÍA							25 (94.6)	
ET71-3 86 GPM (325.5 LPM)	FLUJO GPM (LPM)	12.8	28.7 (108.6)	40.5 (153.3)	49.7 (188.1)	57.3 (217)	70.2 (265.7)	86 (325.5)	99.3 (375.9)
	ÚNICAMENTE DERIVACIÓN DE AGUA FRÍA							60 (227)	
ET71-4 150 GPM (568 LPM)	FLUJO GPM (LPM)	22.4	50 (189.2)	70.7 (267.6)	86.6 (327.8)	100 (378.5)	110 (416.4)	150 (567.8)	173 (654.8)
	ÚNICAMENTE DERIVACIÓN DE AGUA FRÍA							80 (302.8)	



Serie ET71 Revisado: 20/03/15

Página 2 de 3

Acorn Controls garantiza que sus productos están libres de defectos en material y mano de obra bajo uso y servicio normal por un periodo de un año a partir de la fecha de envío. La responsabilidad de Acorn bajo esta garantía consistirá únicamente en el remplazo o reparación del material defectuoso, siempre y cuando se notifique a Acorn por escrito antes de un año contado a partir de la fecha de envío, L.A.B. Industry, California.

RESUMEN DE LA SELECCIÓN
Y APROBACIÓN
PARA LA FABRICACIÓN

Número del Modelo y Opciones _____ Cantidad _____
 Empresa _____
 Contacto _____ Título _____
 Firma
 (Aprobación para la fabricación) _____ Fecha _____



Est. 1954
ACORN ENGINEERING COMPANY
Manufacturer of Industrial Products

800-488-8999
o 626-336-4561
www.acorneng.com

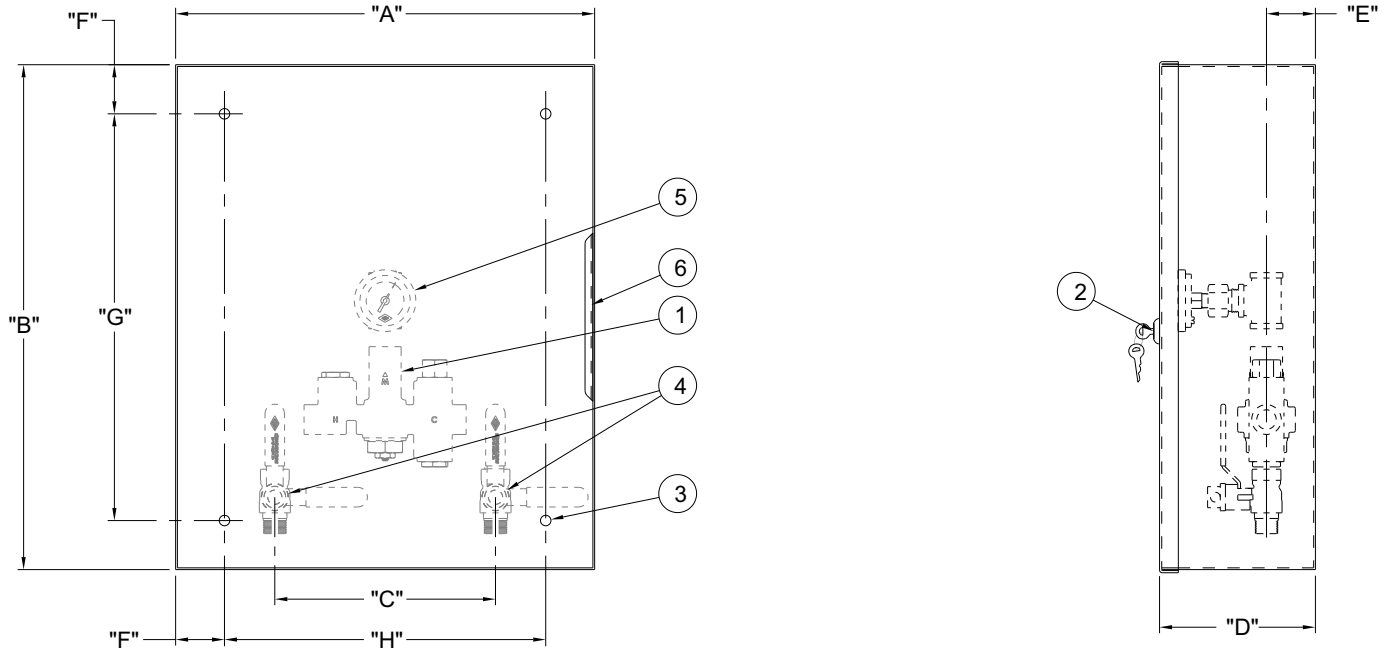
Gabinete Modelo Serie ET71

Gabinetes de válvula mezcladora termostática para dispositivos de emergencia



DIMENSIONES TÉCNICAS:

NOTA:
LOS ELEMENTOS ①, ④ Y ⑤ SE MUESTRAN ÚNICAMENTE COMO REFERENCIA.
EL INSTALADOR PROPORCIONA TODAS LAS CONEXIONES PARA LAS TUBERÍAS.



PARA FINES DE CLARIDAD, SE MUESTRA SIN LA PUERTA

- ① VÁLVULA MEZCLADORA TERMOSTÁTICA SERIE #ET71
- ② CERRADURA DE CILINDRO CON LLAVES
- ③ ORIFICIOS DE MONTAJE DE Ø3/8" (9.5 MM) (4) LUGARES
- ④ VÁLVULA DE BOLA DE CIERRE -BVS OPCIONAL
- ⑤ TERMÓMETRO DE SALIDA -OTG OPCIONAL
- ⑥ TOPE DE LA PUERTA

	ALIMENTACIÓN	SALIDA	"A"	"B"	"C"	"D"	"E"	"F"	"G"	"H"
ET71-1	1/2" NCT	1/2" NCT	15" (381)	18" (457)	7-7/8" (200)	5-5/8" (143)	1-3/4" (45)	1-3/4" (45)	14-1/2" (368)	11-1/2" (292)
ET71-2	3/4" NCT	1" NCT	21" (533)	22" (559)	11" (279)	6" (153)	2" (51)	1-3/4" (45)	18-1/2" (470)	17-1/2" (445)
ET71-3	1" NCT	1-1/4" NCT	28-1/2" (724)	29-1/2" (749)	16-7/8" (429)	7-3/4" (197)	3-1/4" (83)	2-1/2" (64)	24-1/2" (622)	23-1/2" (597)
ET71-4	1-1/4" NCT	1-1/2" NCT	30-1/2" (775)	33" (838)	17-3/4" (450)	7-3/4" (197)	3-1/4" (83)	2-1/2" (64)	28" (711)	25-1/2" (648)

Acorn Controls no asume ninguna responsabilidad por el uso de datos anulados o sustituidos. © Copyright Acorn Controls, City of Industry, CA, una división de Acorn Engineering Company, Miembro de Morris Group International. Por favor, visite www.acomeng.com para las especificaciones más actualizadas.

Hoja de datos # **Serie ET71**
Revisado: 20/03/15 Página 3 de 3

Certificaciones:



Est. 1954
ACORN ENGINEERING COMPANY
Manufacturer of Engineered Products

Miembro de Morris Group International™

ACORN ENGINEERING COMPANY
APARTADO POSTAL 3527
City of Industry, CA
91744, EE.UU.
Teléfono 800-488-8999
626-336-4561
Fax 626-961-2200
www.acorneng.com